



**МИНИСТЕРСТВО ОБРАЗОВАНИЯ И НАУКИ
ЧЕЧЕНСКОЙ РЕСПУБЛИКИ**
(Минобрнауки ЧР)

**НОХЧИЙН РЕСПУБЛИКИН
ДЕШАРАН А, ИЛМАНАН А МИНИСТЕРСТВО**

П Р И К А З

13.02.2024

№ 131-н

г. Грозный

**Об утверждении типового дизайн-проекта
зонирования помещений центров образования
естественно-научной и технологической
направленностей «Точка роста»**

В целях реализации Комплекса мер (дорожной карты) по созданию и функционированию центров образования естественно-научной и технологической направленностей «Точка роста», утвержденного приказом Министерства образования и науки Чеченской Республики от 14 декабря 2021 года № 1686-п «О создании Центров образования естественно-научной и технологической направленностей «Точка роста» на территории Чеченской Республики», п р и к а з ы в а ю:

1. Утвердить типовой дизайн-проект зонирования помещений центров образования естественно-научной и технологической направленностей «Точка роста», планируемых к открытию в Чеченской Республике в 2024 году согласно приложению.
2. Контроль за исполнением настоящего приказа возложить на заместителя министра Усманова А.Р.

Министр



Х-Б.Б. Даев



МИНИСТЕРСТВО
ОБРАЗОВАНИЯ И НАУКИ
ЧЕЧЕНСКОЙ РЕСПУБЛИКИ

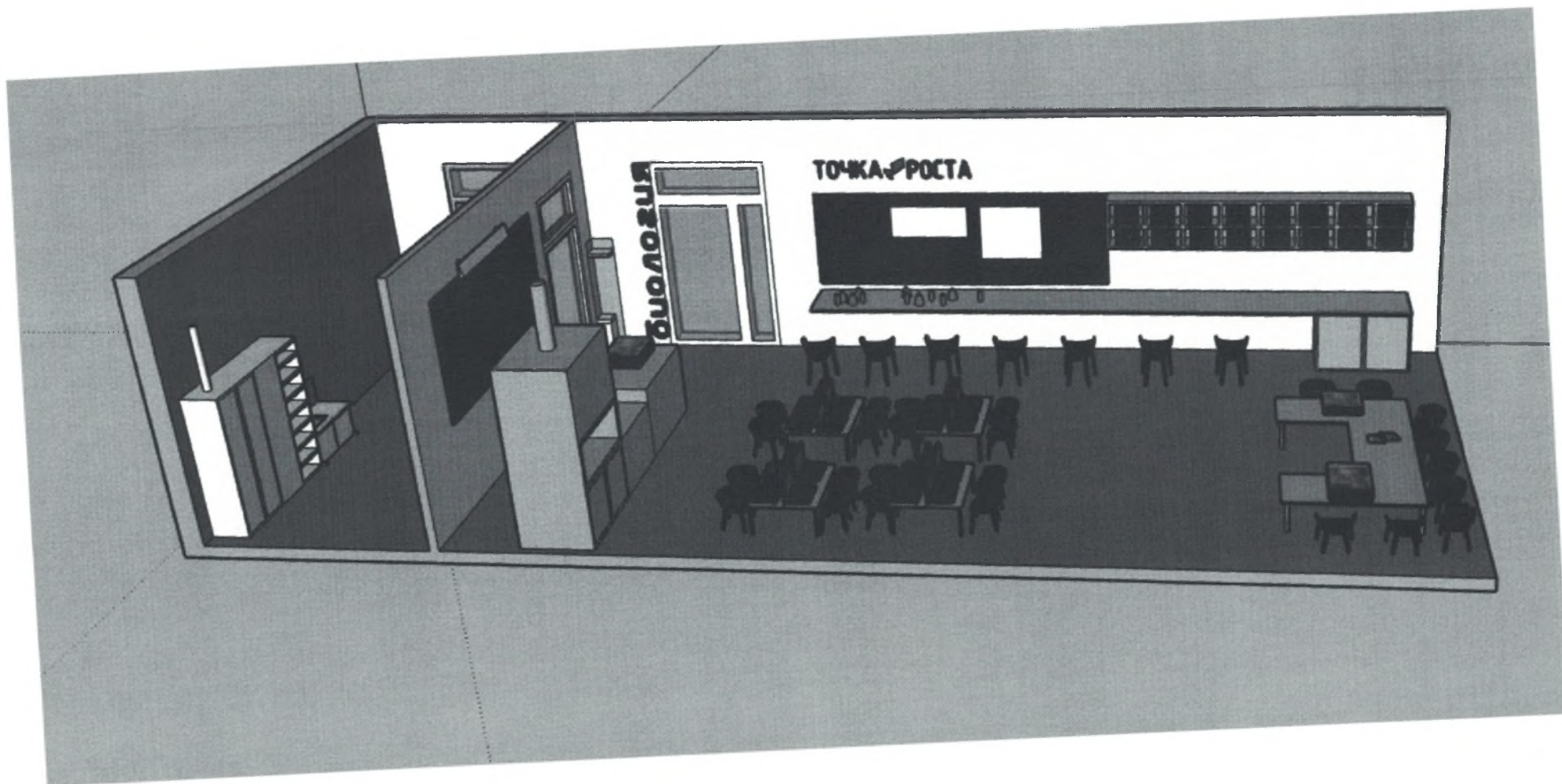


ТИПОВОЙ ПРОЕКТ ДИЗАЙНА И ЗОНИРОВАНИЯ ОБРАЗОВАТЕЛЬНОГО ПРОСТРАНСТВА ЦЕНТРОВ ОБРАЗОВАНИЯ «ТОЧКА РОСТА» (2024)

Помещения:

- Биологическая лаборатория
- Химическая лаборатория
- Физическая лаборатория
- Технологическая лаборатория
- Зона рекреации
- Учебные помещения (брендинг)
- Учебные помещения. Размещение информационной таблички
- Холл
- Навигационная табличка. Примеры размещения

Дизайн-проект
Биологическая лаборатория



Химическая лаборатория



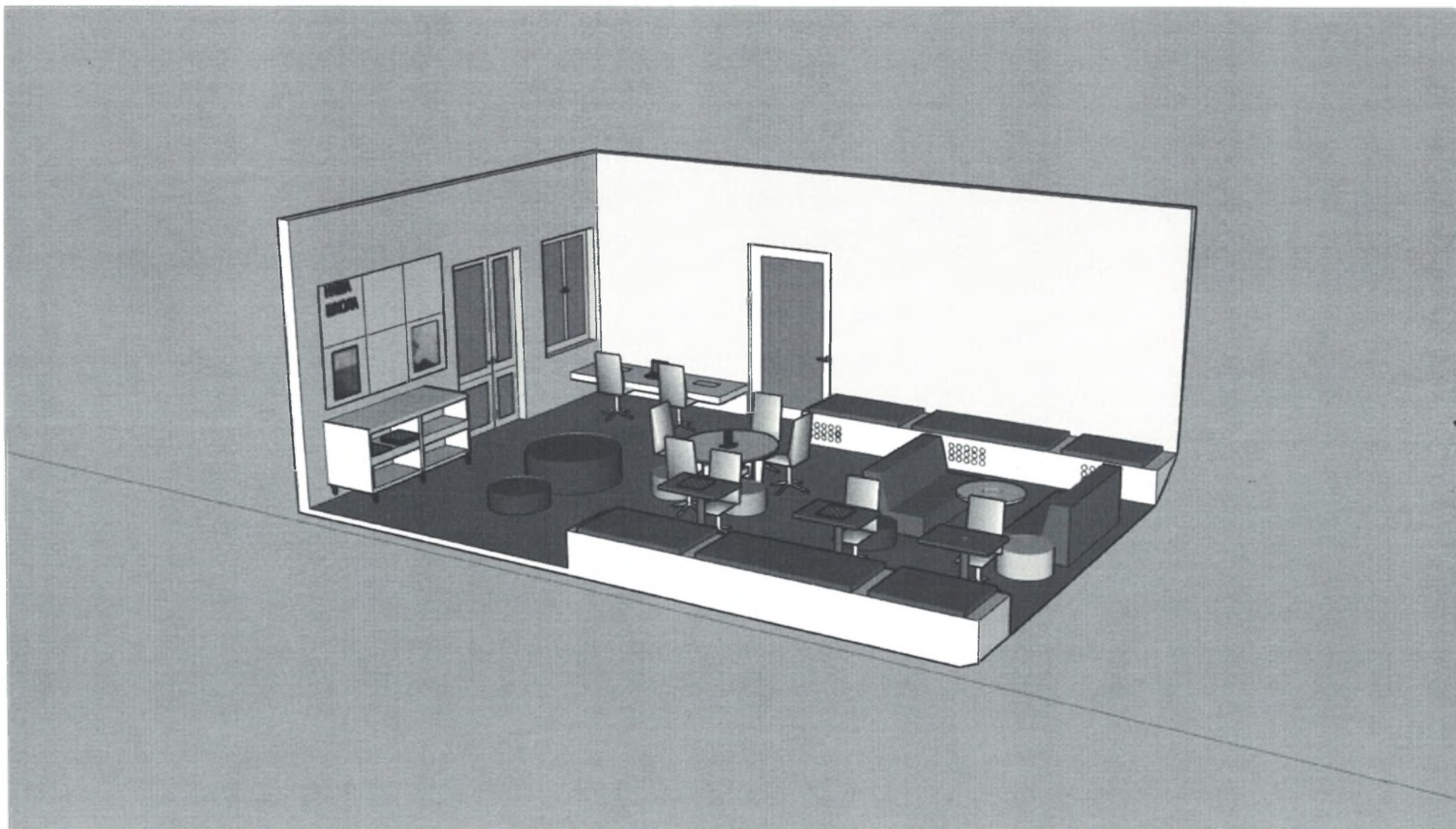
Физическая лаборатория



Технологическая лаборатория

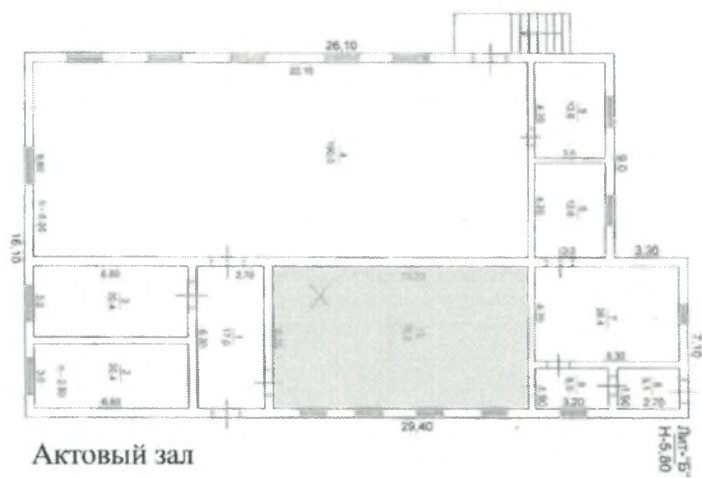


Зона рекреации



**Зонирование на примере школ, на базе которых в 2022 г. открыты центры
«Точка роста»**

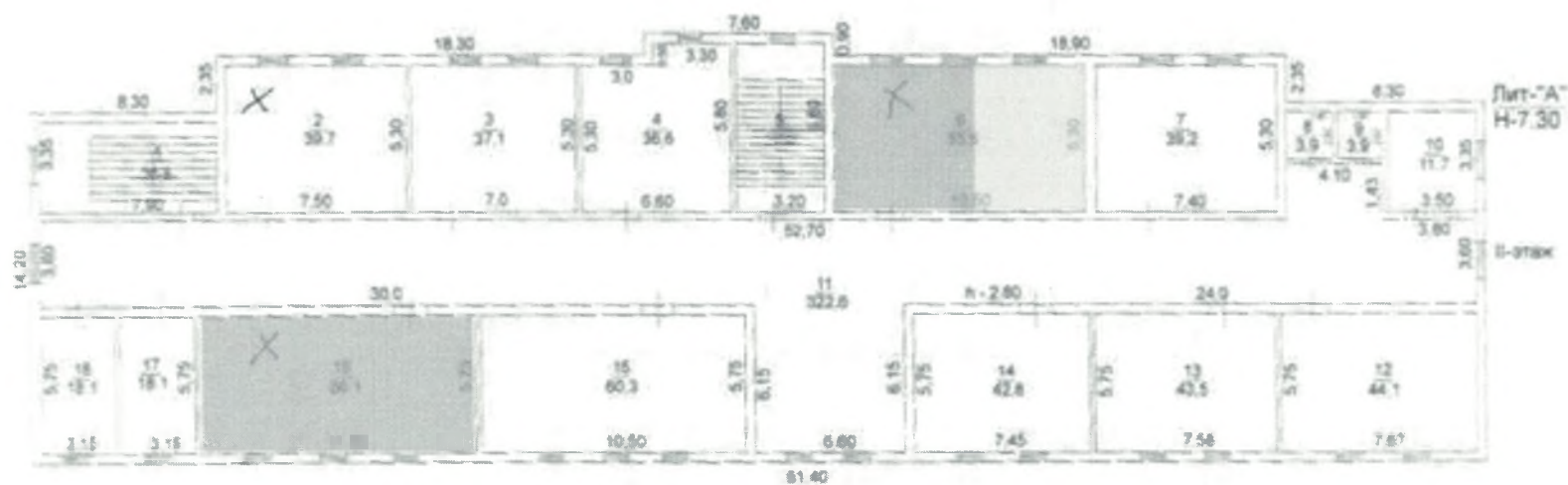
Зонирование. Центр «Точка роста»
на базе МБОУ «СОШ № 5 с. Гойты им. братьев Мустаева А.В. Мустаева В.В»



Актовый зал

Лаборатория
технологическая 76,86 м²

Зонирование. Центр «Точка роста»
на базе МБОУ «СОШ № 5 с. Гойты им. братьев Мустаева А.В. Мустаева В.В»



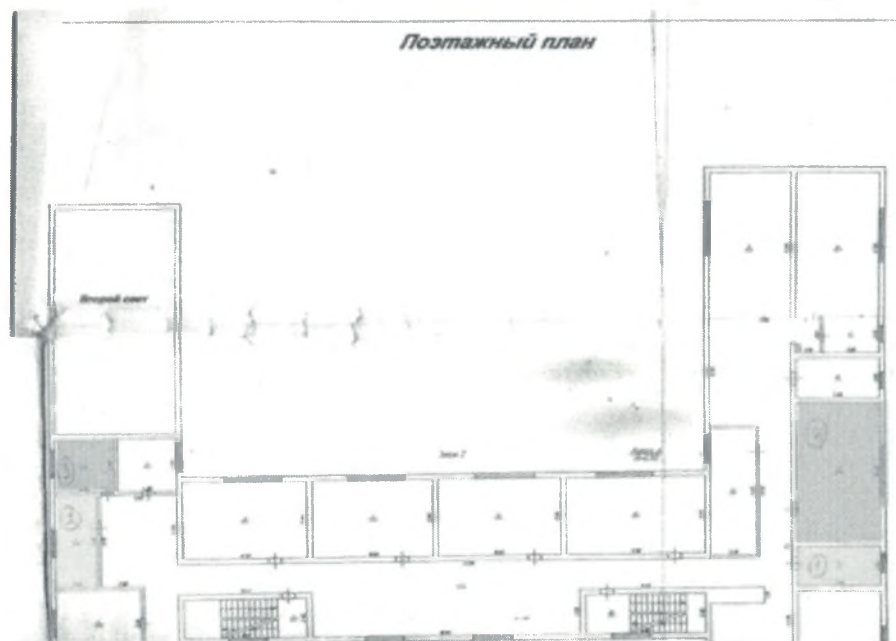
2 этаж

Лаборатория
биологическая 55,65 м²

Лаборатория
физическая 66,125 м²

Лаборатория
химическая 55,65 м²

Зонирование. Центр «Точка роста»
на базе МБОУ «СОШ № 3 с. Ахчой-Мартановского муниципального района»



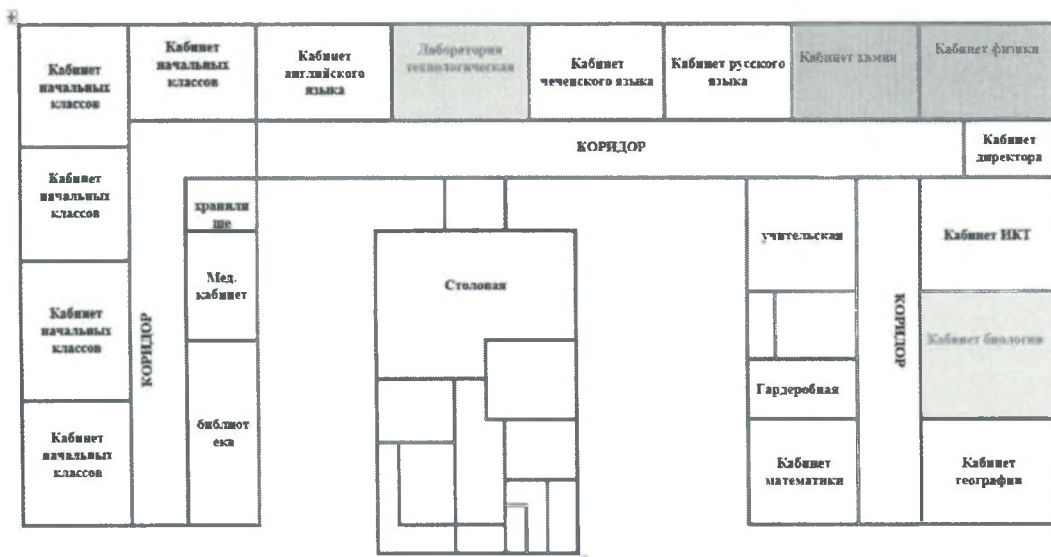
Лаборатория
технологическая 17,4 м²

Лаборатория
физическая 60,8 м²

Лаборатория
химическая 48

Лаборатория
биологическая 37,7 м²

Зонирование. Центр «Точка роста»
на базе МБОУ «СОШ им. Р. Эльмурзаева с. Хамби-Ирзи»



Лаборатория технологическая 48 м²

Лаборатория физическая 48 м²

Лаборатория химическая 48 м²

Лаборатория биологическая 48 м²

01 БРЕНДИРОВАНИЕ

Учебные помещения

Внутри учебных помещений размещается один фирменный знак «Точка Роста» и одна информационная табличка (со знаком национального проекта «Образование» и гербом Министерства просвещения РФ). Достаточно разместить фир-

Настенный фирменный знак



Для белых и светлых поверхностей стен



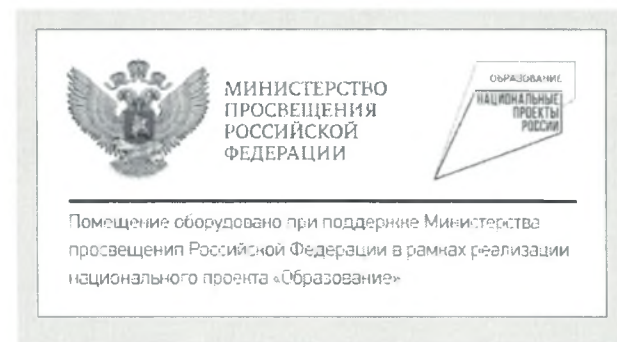
Для цветных стен

Технические характеристики

размер: длина 1200–1500 мм
материал: вариант 1. ПВХ (толщина 5–20 мм) с печатью и защитной ламинацией
вариант 2. Интерьерная наклейка или графика
крепления: на скрытых дистанционных держателях или вплотную к стене

менный знак и табличку в основных учебных помещениях (см. раздел «Зонирование»). Дополнительные помещения (рекреации, библиотеки) нет необходимости брендировать этими элементами.

Табличка



Технические характеристики

размер: 200×400 мм
материал: ПВХ (толщина 3–5 мм) с печатью и защитной ламинацией
крепления: на скрытых дистанционных держателях или вплотную к стене

Всегда используйте графические файлы из оригинальных макетов — не пытайтесь создавать их самостоятельно. Файлы выдает оператор проекта.

Учебные помещения. Размещение информационной таблички

Табличку лучше всего размещать рядом с информационными досками или входной дверью.



01 БРЕНДИРОВАНИЕ

Холл

В холле школы размещается брендированный информационный стенд. В ячейках может размещаться информация на усмотрение администрации школы о «Точке Роста» данной школы: описание, фотографии, расписание, мероприятия, объявления и пр.

• Всегда используйте графические файлы из оригинальных макетов — не пытайтесь создавать их самостоятельно. Файлы выдает оператор проекта.

• Информационный стенд может быть с ячейками других форматов (A4, A2). Готовые макеты выдает оператор проекта.



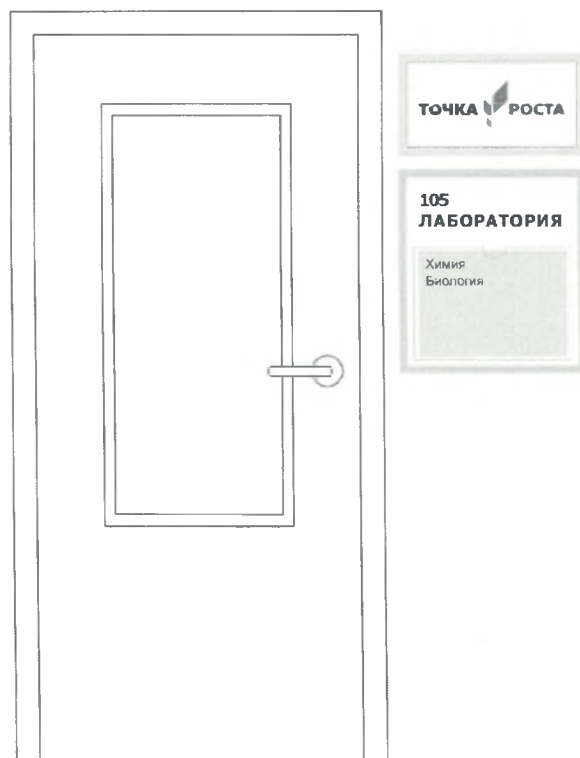
Рекомендуемые технические характеристики

размер: 1200×900 мм
материал: ПВХ (толщина 5-10 мм)
с печатью и защитной ламинацией

Навигационная табличка. Примеры размещения

Табличку следует размещать, аккуратно выровняв с основной навигацией или расположив симметрично ей относительно входной двери. Основная навигация (название или нумерация помещений) выполняется в одной стилистике

с существующей школьной навигацией. Если у школы есть возможность и необходимость обновить основную школьную навигацию, то примеры и рекомендации можно посмотреть в разделе «05 НАВИГАЦИЯ».



Навигационная табличка расположена симметрично относительно двери основной навигации помещений



Навигационная табличка выровнена по краю с основной навигацией. Табличка может располагаться под или над основной навигацией

При подготовке к оформлению помещений также рекомендуется ознакомиться с готовыми макетами, а также рекомендациями федерального оператора по проектированию и дизайну образовательного пространства центра образования «Точка роста»